

Laboratorium Techniki Budowlanej
Sp. z o.o.
Dąbrowa Górnicza 41-306, ul. Laski 83
NIP 6292465943; KRS 0000447876
Jednostka notyfikowana/Notified body 1827
www.LTB.org.pl



AB 661

tel/fax: (+48) 32 26 4 079 kom: 602 15 28 97; 608 50 66 35; 604 97 62 07
Bank Śląski S.A. o/Dąbrowa Górnicza nr 17 1050 1360 1000 0023 6773 9022

Świadectwo badań do ustalenia typu (TT) do normy PN-EN 14351-1+A2 Nr 347/B – 2019 – 1

Laboratorium Techniki Budowlanej przeprowadziło wg norm PN-EN ISO 10077-1:2017-10 i PN-EN ISO 10077-2:2017-10 obliczenia cieplne drzwi przeszklonych otwieranych na zewnątrz systemu **Barański 90 przylgowe** opisanych w sprawozdaniu 347/B-2019, na zlecenie firmy:

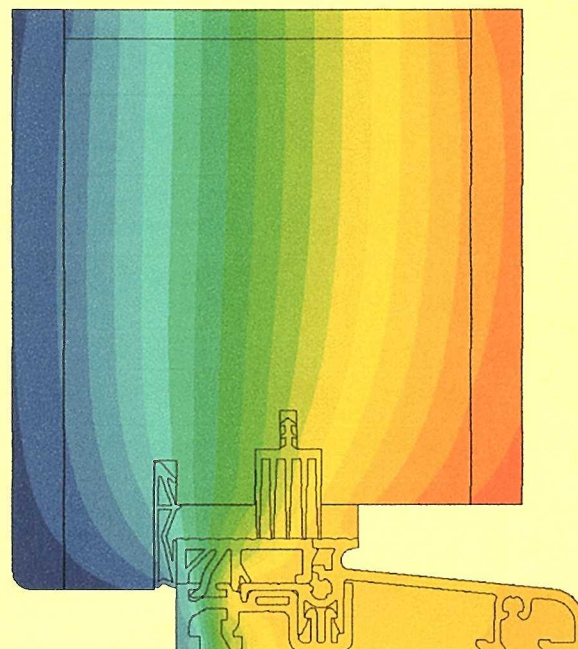
Producent Drzwi Barański Spółka Jawna

Ignacy Barański i Zbigniew Barański

14-240 Susz, Babięty Wielkie 54

Wyniki badań	
Złożenie elementów	Wartość
Ościeżnica – skrzydło (Strona zawiasowa) U_f [W/m ² K]	1,2
Ościeżnica – skrzydło (Strona ryglowa) U_f [W/m ² K]	1,3
Ościeżnica – skrzydło (Poziom górny) U_f [W/m ² K]	1,1
Skrzydło – próg U_f [W/m ² K]	1,6
Panel U_p [W/m ² K]	0,28
Panel / IGU Ψ [W/mK] U_g [W/m ² K]	0,025 / 0,4
U_D [W/m ² K] dla drzwi 1020 mm x 2100 mm	0,69

Wyniki badań odnoszą się jedynie do badanej próbki i warunków badania. Deklarowanie parametrów dla innych obiektów należy prowadzić zgodnie z zasadami podanymi w normie PN-EN 14351-1+A2.



Kierownik Jakości

Maciej Żyła
Maciej Żyła

Kierownik Techniczny

Bogdan Wójtowicz
mgr inż. Bogdan Wójtowicz

Dąbrowa Górnicza, dnia 07 października 2019 r.

