

Laboratorium Techniki Budowlanej  
Sp. z o.o.  
Dąbrowa Górnicza 41-306, ul. Laski 83  
NIP 6292465943; KRS 0000447876  
Jednostka notyfikowana/Notified body 1827  
www.LTB.org.pl



tel/fax: (+48) 32 26 4 079 kom: 602 15 28 97; 608 50 66 35; 604 97 62 07  
Bank Śląski S.A. o/Dąbrowa Górnicza nr 17 1050 1360 1000 0023 6773 9022

AB 661

## Świadectwo badań do ustalenia typu (TT) do normy PN-EN 14351-1+A2 Nr 348/B – 2019 – 1

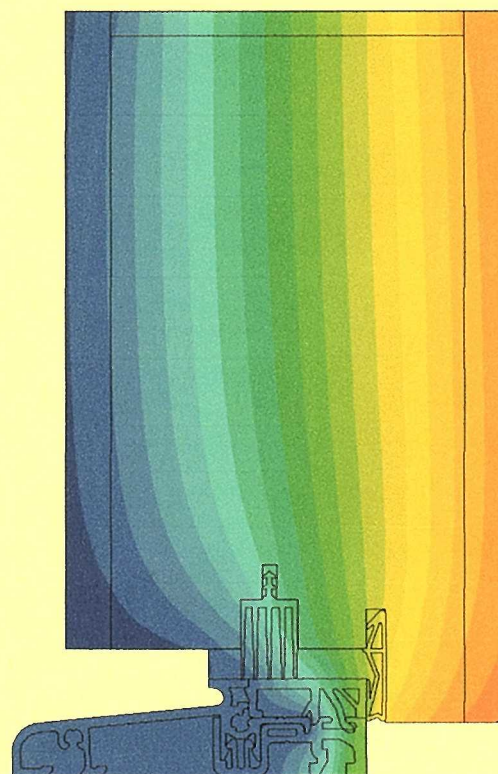
Laboratorium Techniki Budowlanej przeprowadziło wg norm PN-EN ISO 10077-1:2017-10 i PN-EN ISO 10077-2:2017-10 obliczenia cieplne drzwi przeszklonych otwieranych na zewnątrz systemu *Barański 90 bezprzylgowe* opisanych w sprawozdaniu 348/B-2019, na zlecenie firmy:

### Producent Drzwi Barański Spółka Jawna

Ignacy Barański i Zbigniew Barański

14-240 Susz, Babięty Wielkie 54

Wyniki badań	
Złożenie elementów	Wartość
Ościeżnica – skrzydło (Pion) $U_f$ [W/m <sup>2</sup> K]	1,2
Ościeżnica – skrzydło (Poziom górny) $U_f$ [W/m <sup>2</sup> K]	1,0
Skrzydło – próg $U_f$ [W/m <sup>2</sup> K]	1,6
Panel $U_p$ [W/m <sup>2</sup> K]	0,28
Panel / IGU $\Psi$ [W/mK] $U_g$ [W/m <sup>2</sup> K]	0,025 / 0,4
$U_D$ [W/m <sup>2</sup> K] dla drzwi 1020 mm x 2100 mm	<b>0,70</b>
Wyniki badań odnoszą się jedynie do badanej próbki i warunków badania. Deklarowanie parametrów dla innych obiektów należy prowadzić zgodnie z zasadami podanymi w normie PN-EN 14351-1+A2.	



Kierownik Jakości

Maciej Żyła



Kierownik Techniczny

mgr inż. Bogdan Wójtowicz

Dąbrowa Górnicza, dnia 08 października 2019 r.