



Laboratorium Techniki Budowlanej
Sp. z o.o.
Dąbrowa Górnicza 41-306, ul. Łaski 83
NIP 6292465943; KRS 0000447876
Jednostka notyfikowana/Notified body 1827
www.LTB.org.pl



tel/fax: (+48) 32 26 4 079 kom: 602 15 28 97; 608 50 66 35; 604 97 62 07
Bank Śląski S.A. o/Dąbrowa Górnicza nr 17 1050 1360 1000 0023 6773 9022

AB 661

Świadectwo Badań Wstępnych Typu do normy PN-EN 14351-1+A1 Nr 402/B – 2016 – 1

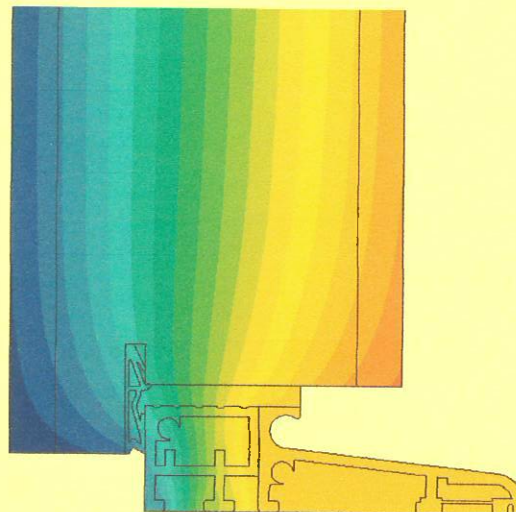
Laboratorium Techniki Budowlanej przeprowadziło wg norm PN-EN ISO 10077-1:2007 i PN-EN ISO 10077-2:2012 obliczenia cieplne drzwi przeszklonych otwieranych na zewnątrz systemu **BARAŃSKI 78** opisanych w sprawozdaniu 402/B-2016, na zlecenie firmy:

Producent Drzwi

„Barański” Spółka Jawna
14-240 Susz, Babięty Wielkie 54

Wyniki badań	
Złożenie elementów	Wartość
Ościeżnica – skrzydło Strona zawiasowa U_f [W/m ² K]	1,4
Ościeżnica – skrzydło Strona ryglowa U_f [W/m ² K]	1,4
Ościeżnica – skrzydło Poziom górny U_f [W/m ² K]	1,2
Próg – skrzydło U_f [W/m ² K]	1,5
Panel-oszklenie U_g [W/m ² K] / Ψ [W/mK]	0,8/0,030
Panel U_p [W/m ² K]	0,37
U_D [W/m ² K] dla drzwi 1090 mm x 2120 mm	1,0

Wyniki badań odnoszą się jedynie do badanej próbki i warunków badania. Deklarowanie parametrów dla innych obiektów należy prowadzić zgodnie z zasadami podanymi w normie PN-EN 14351-1+A1.



Kierownik Jakości
M. Ziła
Maciej Ziła



Kierownik Techniczny
Bogdan Wojtowicz
mgr inż. Bogdan Wojtowicz

Dąbrowa Górnicza, dnia 07 lutego 2017 r.
